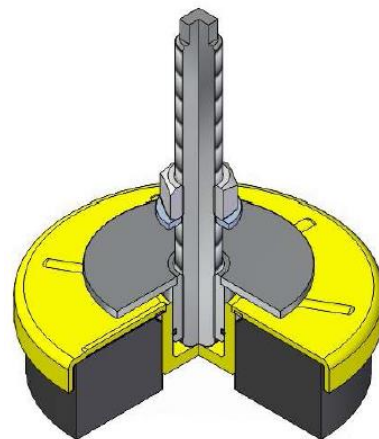
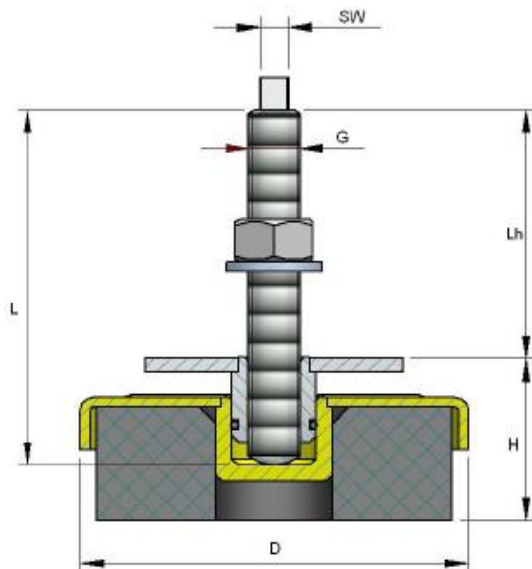


## Vibra® Maschinenfüsse zur elastischen Lagerung von Maschinen jeder Art



### PRODUKTBESCHREIBUNG

Vibra® Maschinenfüsse sind bewährte, universell verwendbare Elemente für die nivellierbare und erschütterungsfreie Maschinenlagerung. Bei richtigem Einsatz verhindern Maschinenfüsse in hervorragender Weise die Weiterleitung von Erschütterungen und Geräuschen. Überall dort, wo man große Horizontalbewegungen (z.B. das sogenannte Schwimmen von Werkzeugmaschinen) vermeiden will, werden Maschinenfüsse bevorzugt eingesetzt.



### ABMESSUNGEN UND BELASTUNGEN

Artikel-Nr.	Werkstoff	Abmessungen						max. Belastung
		D	H	L	Lh	G	sw	F <sub>max</sub>
		[mm]	[mm]	[mm]	[mm]	Gewinde	[mm]	[N]
1016.0200.0001	NR70	80	38-48	100	75-65	M12x1.5	8	6000
1016.0200.0002	NR70	120	43-55	120	80-68	M16x1.5	9	15000
1016.0200.0003	NR70	160	48-53	170	125-110	M20x1.5	12	30000

F<sub>max</sub> = maximal zulässige Kraft pro Lager

Die Angaben erfolgen nach bestem Wissen und technischen Kenntnissen. Vorbehalten bleiben Änderungen.